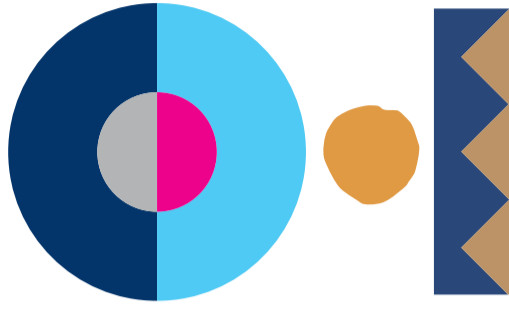


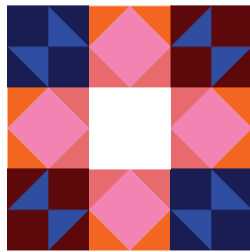
제2회 계명대학교 미술대학 전국 어린이 미술대회

세계를 향해 빛을 여는 계명대학교에서 어린이들의 창의 미술 활동을 지원하고 문화예술 발전에 함께 하고자 전국 어린이 미술대회를 개최합니다.



예선: 작품 출품

- 주제 : 로봇과 함께하는 미래 세상
- 참가대상 : 초등학교에 재학 중인 1~6학년 어린이
- 출품형식 : 1인 1작품, 8절(가로 394mm, 세로 272mm) 쉐트지, 자유로운 도구 사용
- 출품기간 : 2022. 5. 23.(월) 09:00 ~ 2022. 6. 3.(금) 17:00
(우편접수의 경우 6월 3일 소인까지 유효)
- 본선 진출자 발표 : 2022. 6. 22.(수), 계명대학교 미술대학 홈페이지 게재
- 심사 기준 : 주제와의 부합성, 창의적인 표현력, 작품 완성도, 작품의 순수성 등
- 참가비 : 무료
- 출품방법
 - ① 계명대학교 미술대학 홈페이지 대회 배너
 - ② 온라인 신청서 작성 후 접수증 출력
 - ③ 작품 뒷면에 접수증을 투명 테이프로 부착 후 우편 또는 방문 접수
- 접수처 : 대구시 남구 명덕로 104, 계명대학교 미술대학 아담스관 102호, 우) 42403



본선: 현장 실기대회

- 주제 : 본선 당일 현장에서 제시
- 참가대상 : 예선결과 장려상 이상 수상 예정자
- 준비물 : 개인 실기 도구(도구 제한 없음), 본인확인 증빙서류
※ 5절(440mm X 320mm) 쉐트지 대학 제공
- 대회 일자 및 세부 일정 : 2022. 7. 2.(토)
 - 13:30~14:00 : 발열 측정 및 개인별 입실
 - 14:00~16:30 : 대회 실시(주제 및 참고자료 배부)
- 대회 장소 : 계명대학교 대명캠퍼스(대구시 남구 명덕로 104) 율슨관
- 심사 기준 : 주제와의 부합성, 창의적인 표현력, 작품 완성도 등
- 참가비 : 무료
- 기타
 - 가. 본선 참가자는 최소 장려상 수상 확보이나, 본선 대회 결과(작품 수준)에 따라 특선 또는 입선으로 하향 조정 가능
 - 나. 실기대회 중 보호자 대회실 입실 불가

시상내역

대상(총장상)	1명	상장 및 장학금 60만원	시상식 참석 대상	수상작 전시
금상(총장상)	2명	상장 및 장학금 30만원		
은상(학장상)	3명	상장 및 10만원		
동상(학장상)	10명	상장 및 5만원		
특별상(후원회상)	00명	상장		
특별상 후원기관 : (주)에스알, 협림매곡문화재단, JK블라썸호텔, 대구경북디자인기업협회, 디자인뮤컴퍼니, (주)루메나				
장려상(학장상)	80여명	상장	시상식 참석 대상	
단체상(학장상)	2개 학교 2개 학원	상장 및 상패 상장 및 상패		
특선(학장상)	참가인원의 10% 내외	상장		
입선(학장상)	참가인원의 25% 내외	상장		

※ 심사 결과에 따라 수상 인원이 조정될 수 있음
※ 단체상 : 참가 및 수상 인원수에 따라 2개 학교 및 학원 선정



수상자 발표, 시상

- 최종 수상자 발표 : 2022. 7. 15.(금) 계명대학교 미술대학 홈페이지 게재
- 시상식 : 2022. 8. 3.(수) 15:00 / 계명대학교 대명캠퍼스 동산관 시청각실
- 수상작 전시(장려상 이상) : 2022. 8. 1.(월) 10:00~2022. 8. 5.(금) 18:00
/ 계명대학교 대명캠퍼스 극재미술관 블랙갤러리
- 참가신청서 작성 내용이 불충분할 경우 심사대상에서 제외될 수 있음
- 심사위원은 계명대학교 미술대학 교수로 구성하여 진행함
- 출품 용지 8절 규격을 반드시 지켜야 함
- 참가 작품은 반환하지 않음
- 시상식 불참 학생의 상장은 소속 학교로 우송함
- 입상작은 향후 대회 홍보 등으로 주최 측에서 사용할 수 있음
- 대회 참가 시 마스크(KF-94 이상) 필히 착용
- 대회 개최 및 진행 일정은 코로나19 상황에 따라 조정될 수 있음

